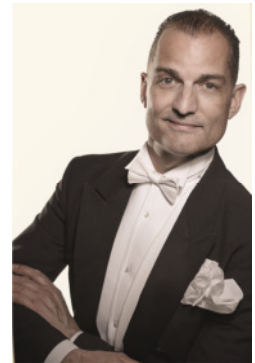


Denis Wittberg & seine Schellack Solisten

[folge uns auf]



[entdecke uns auf]



[VITA] Denis M. Wittberg

Das Markenzeichen der Mainzer Schellack-Solisten, 1964 in Wiesbaden geboren, begann 1981 mit seinem privaten Gesangsunterricht.

Nach fastnachtlichen Anfängen in bekannten Mainzer Gesangsgruppen und einem Auftritt in der Fernsehsendung „**Mainz bleibt Mainz, wie es singt und lacht**“, wagte er 1995 einen kurzen Abstecher zum **Mainzer Theaterchor**.

1997 gründete der damals 33 Jährige mit seiner Pianistin Margitte Speiseder „**The Roaring Twenties**“ mit Liedern aus den 20er, 30er und 40er Jahren.

Im Frühjahr 2003 formierten sich die **Schellack-Solisten** um den Sänger.

Denis Wittberg ist die stilvollste Verführung seit den „Roaring Twenties“. Charmant, ironisch und auf hohem Niveau führen **Denis Wittberg und seine Schellack-Solisten** durch die Musik der 20er und 30er Jahre, durch das Berlin der Golden Twenties mit seinen Tanzpalästen und Variete´s als Walter Jurmann, Peter Kreuder und Robert Gilbert noch die Top-Hits der Saison schrieben.

Aber der charismatische **Denis Wittberg** amüsiert sein Publikum auch einen Abend lang. Seit kurzer Zeit begeistert er mit einem **Soloprogramm** auch als „**Allein-Unterhalter**“, begleitet von „seinem“ Pianisten **Jörg-Walter Gerlach**. Heiter geht es allemal zu, bei den zumeist bekannten kabarettistischen Schlagern und Couplets der 20er und 30er Jahre, weil diese es zum Teil faustdick hinter den Texten haben. Erleben Sie Schlager und Couplets aus den 20er und 30er Jahre von bekannten Textdichtern und Komponisten wie Otto Reuter, Friedrich Holländer, Rudolf Nelson und Fritz Rotter.

